

Surveillance van Dengue in Suriname



Drs B. Jubithana
Afdeling Epidemiologie
BOG

Inhoud

- Relevantie surveillance
- Surveillance dengue
- Rapportage formulieren
- Data

Definitie surveillance

- Continue & systematische
 - Verzameling
 - Analyse &
 - Interpretatie van gezondheids gerelateerde data,
- essentieel voor
 - planning
 - implementatie &
 - evaluatie van public health programma's
- nauw geïntegreerd met
 - tijdige terugrapportage naar verantwoordelijken tbv
 - preventie & controle

Relevantie van surveillance

- Meten baseline
- Geografische spreiding
- Cases voor follow-up/ management
- Epidemie/ outbreak detectie
- Typen virussen die circuleren
- Evaluatie van maatregelen/ ingestelde protocollen
- Planning

Surveillance in Suriname

- Eerste lijn:
 - telefonade/ bolletjes: RGD/ MZ/ prive poli's
 - Frequentie: wekelijks
- Tweede lijn: hospitaal surveillance
 - AZ, RKZ, LH, DH, SZN
 - Frequentie: wekelijks

Telefonade formulier

VIII cTelefonade turflijst Ministerie van
Volksgezondheidnw 2009 Majolein
Jubithana.doc

Rapportage formulier

[VIII b Form aangepast 1 Marjolein Jubithana.doc](#)

Dengue surveillance

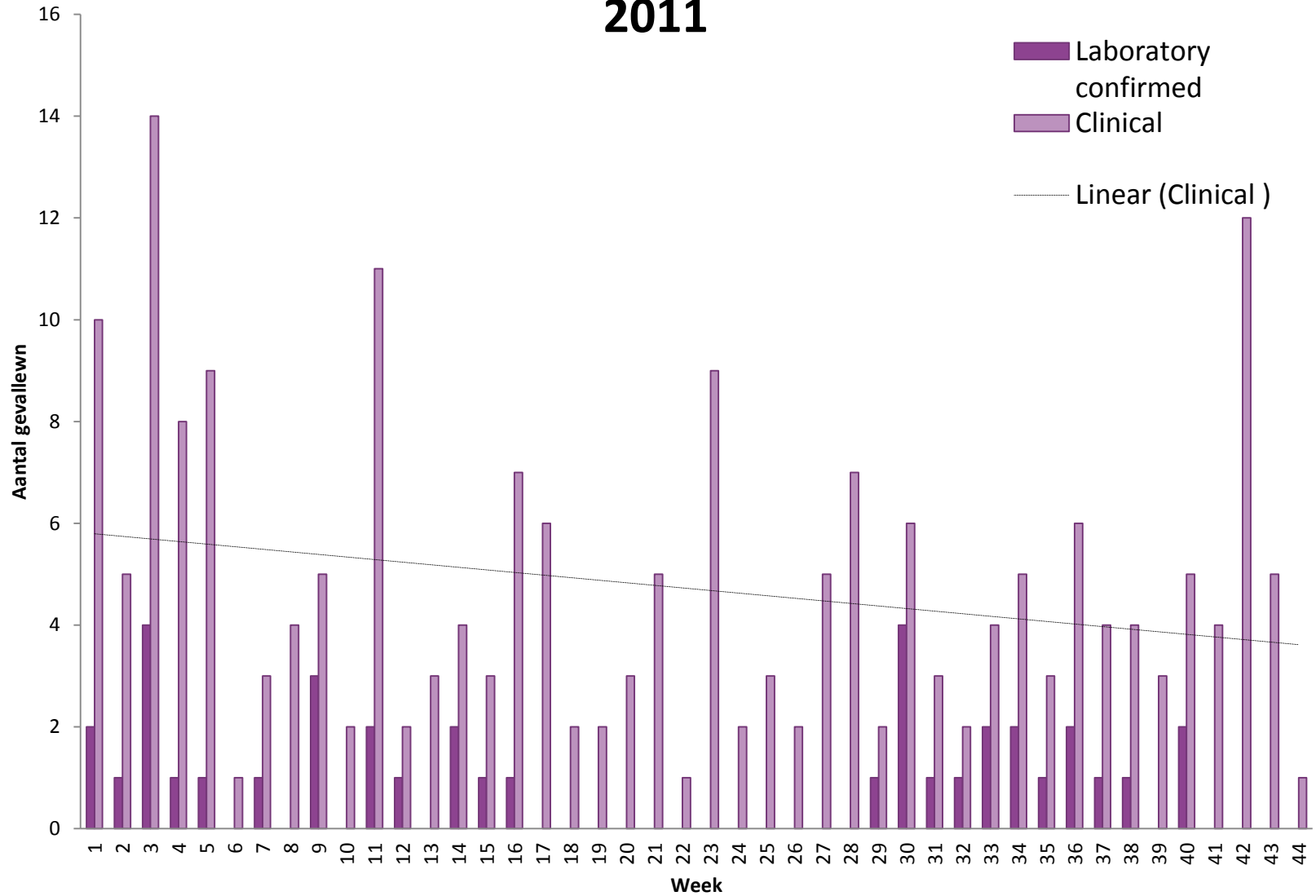
- Dengue
- Ongedifferentieerde koorts
- Koorts met hemorrhagische verschijnselen

Randvoorwaarden

- Personeel: surveillance VPK, epidemiologen/ milieu inspecteurs
- Logistiek op orde
- Tijdigheid rapportages
- Volledigheid van meldingen: bv datum van onset/ woonplaats
- Lab diagnostiek: turn around time, typing
- Communicatie en terug rapportages: bijstelling beleid

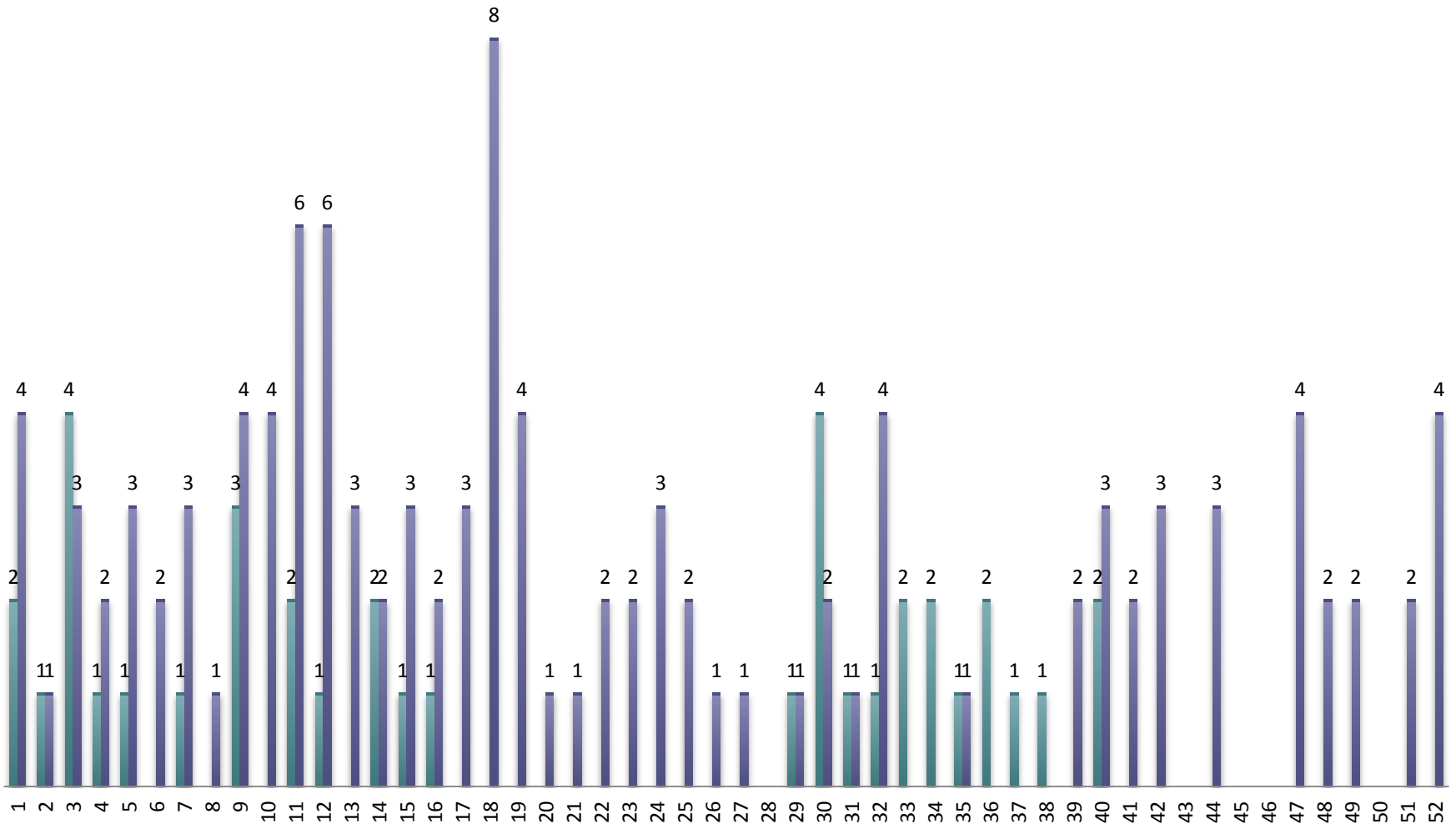
Dengue suspecte & bevestigde gevallen per week

2011



Dengue lab confirmed

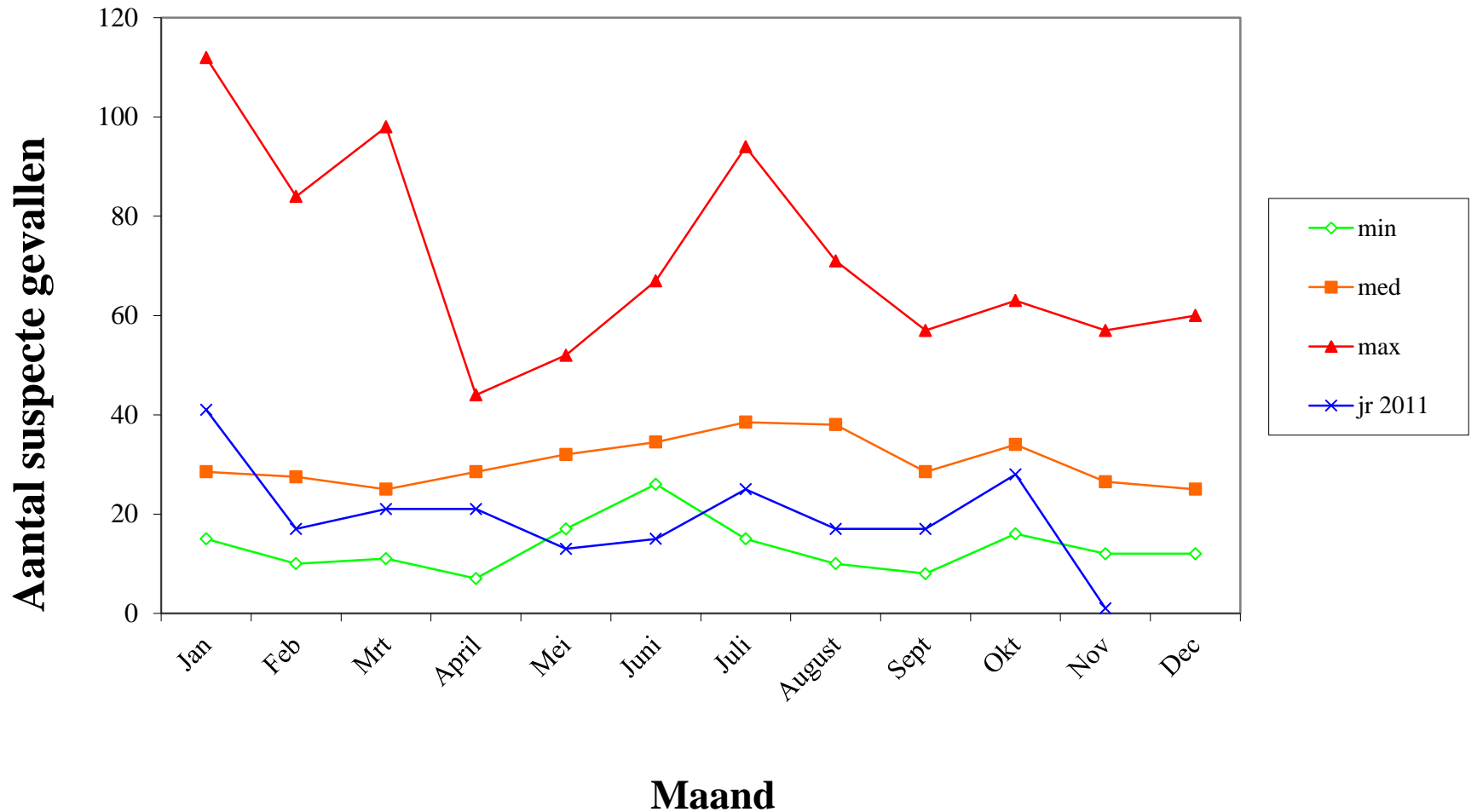
■ Labconf 2011 ■ Labconf 2010



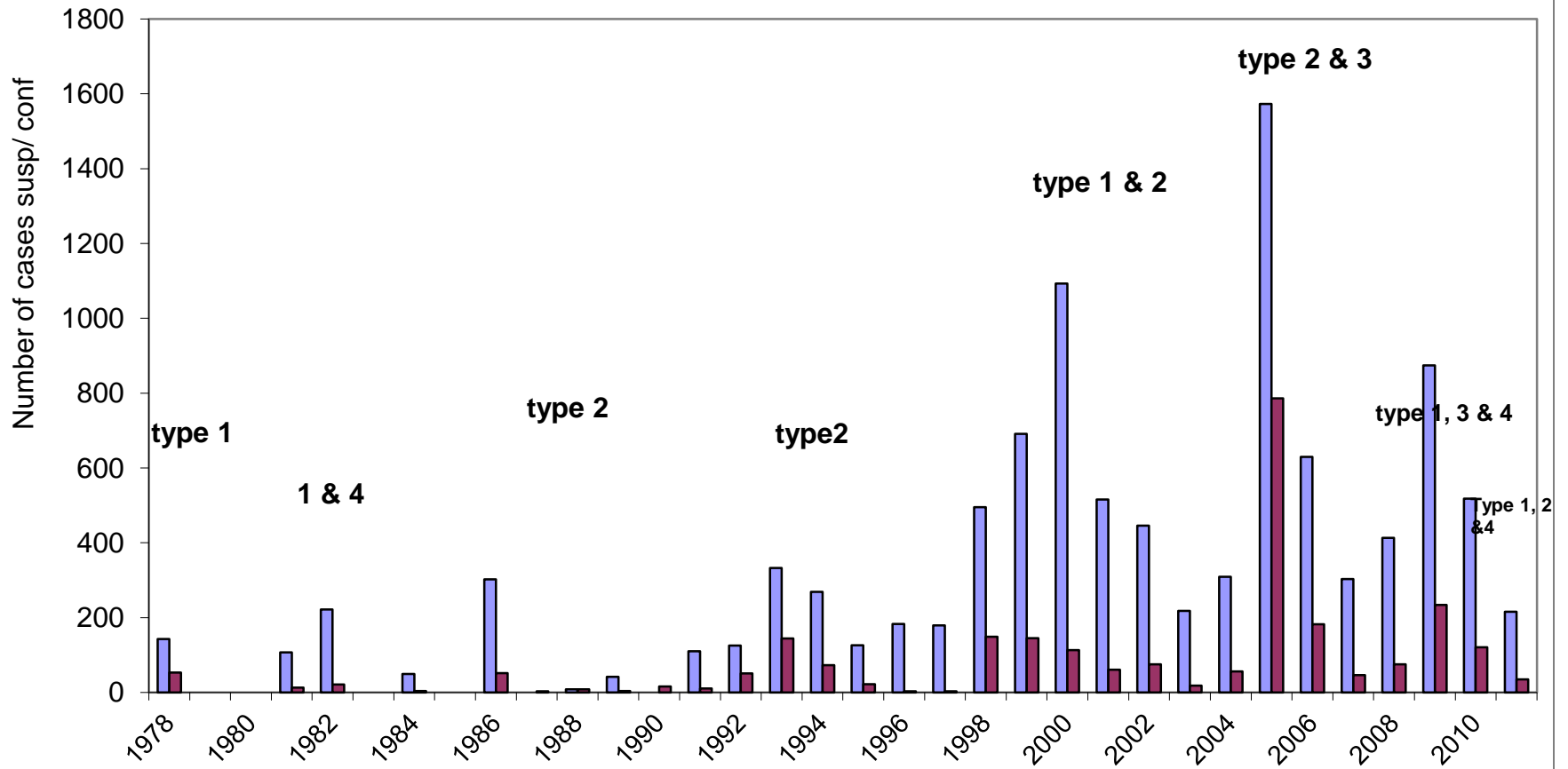
Mapping

[VIII aDoc1 Marjolein Jubithana.doc](#)

Dengue suspecte gevallen ziekenhuissurveillance monitoring 2011



Dengue epidemiology Suriname 1978-2011



- Dank voor uw aandacht!